

Studzienka rozdzielcza D400 AQR



Opis produktu

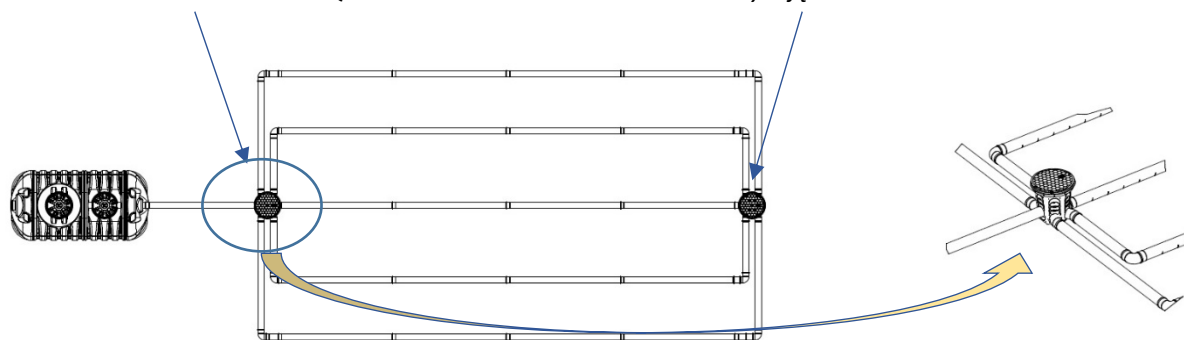
Studzienka rozdzielcza D400 AQR jest to urządzenie odpowiedzialne za rozdział ścieków na nitki drenażu rozsączającego lub złoża biologicznego. Studzienka może być też stosowana do rozsączania wody deszczowej lub pełnić funkcję techniczną w różnego rodzaju instalacjach.

Studzienka AQR to monolityczny cylinder o wysokości 460 mm i średnicy wlotu $\varnothing 400$ mm, wykonany z polietylenu wysokiej gęstości PEHD, metodą wtrysku tworzyw sztucznych. Studzienka wyposażona jest w szczelną (pełną) pokrywę $\varnothing 400$ mm. W studzience można wykonać jeden wlot i do pięciu wylotów na nitki złoża rozsączającego. Wysokość wlotów i wylotów została zdefiniowana na ściankach studzienki.

Na studzienki montujemy nakładane, przykręcane wkrętami nadbudowy wykonane z polietylenu. Wraz z każdą studzienką dodawanych jest sześć uszczelki do montażu w gniazdach znajdujących się na studzience. Gniazda są zaślepione. Można je wyciąć nożem lub standardową otwornicą $\varnothing 121$ mm.

Studzienka rozdzielcza D400 AQR

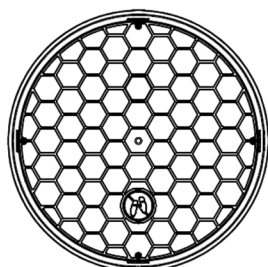
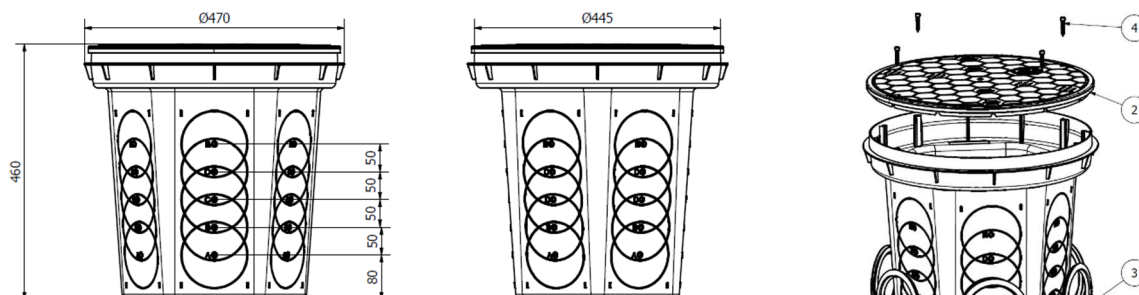
Studzienka zamykająca D400 AQZ



Rysunek 1: Studzienka rozdzielcza D400 AQR – umiejscowienie w złożu rozsączającym

○ Dane techniczne produktu

Długość [mm]	Szerokość [mm]	Wysokość [mm]	Waga [kg]	Kod produktu
470	470	460	5	2845



Studzienka rozdzielcza D400 AQR		
Numer	Nazwa	Ilość [szt.]
1	Korpus studzienki	1
2	Pokrywa Ø400	1
4	Uszczelka Ø110 [mm]	6
5	Wkręt INOX	4

○ Warunki montażu

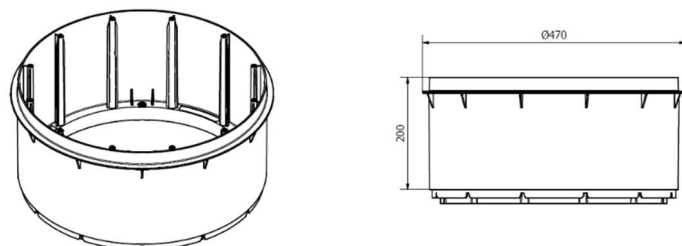
Studzienkę montujemy bezpośrednio w gruncie. Przed montażem należy wyciąć otwór dolotowy jak i otwory wylotowe, a następnie zamontować uszczelki.

○ Gwarancja

Producent gwarantuje dostawę urządzeń wolnych od wad. W przypadku wykrycia wady fabrycznej w urządzeniu, która została potwierdzona przez Dział Reklamacji AQUABIN, zostanie dokonana bezpłatna naprawa urządzenia lub wadliwe elementy będą wymienione na nowe. Producent udziela **trzyletniego okresu gwarancji**, liczonej od daty sprzedaży na urządzenie.

○ Akcesoria powiązane

W przypadku posadowienia studzienki na większej głębokości niezbędne jest przedłużenie wężu rewizyjnego. Służą do tego dedykowane NADBUDOWY D400 H200 AQ. Wysokość czynna nadbudowy to 200 mm, jest ona przykręcana przy pomocy czterech wkrętów. Producent dopuszcza montaż maksymalnie **pięciu sztuk** nadbudów na studzience. Stosowanie większej ilości nadbudów oraz innych niż oryginalne nadbudowy AQUABIN ze studzienką rozdzielczą AQR wiąże się z utratą gwarancji.



Rysunek 2: Nadbudowa D400 H20 AQ
(kod wyrobu **2484**)